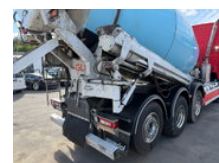
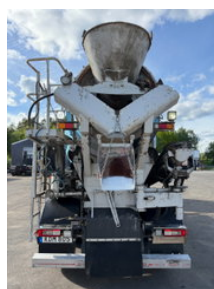
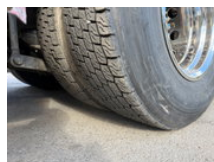




Volvo FH 500 8x4, Mixer + Hydr. slide, Euro 6, 2010

Общие характеристики

Бренд	Volvo
Модель	FH 500
Подкатегория	бетономешалка
Показания счетчика	463.820km
Дата первой регистрации	01-01-2010
Цвет	Красный
Состояние	Использовал
Общее состояние	Хороший
Топливо	Дизель
Класс выбросов	Euro 6



Характеристики

Хижина

Спальная каюта

Объем цилиндра

12.777cc

Volvo FH 500 8x4, Mixer + Hydr. slide, Euro 6, 2010

Технические характеристики

Количество осей	4
Конфигурация осей	8x4
Передача инфекции	Полуавтоматический
Ресурсы	375

Описание

Volvo FH500, 8x4, Euro 6, 463,820km, Concrete Mixer, 2010 More info: Mileage: 463,820km Engine: 500hp Transmission: i-Shift Suspension type: Leaf/Air Model year: 2010 Environmental class: Euro 6 (converted from Euro 5) Wheelbase: 3700mm Axle config.: 8x4 (steering and liftable 4th axle) Total weight: 32,000kg Permitted load weight: 15,165 kg Chute: MSM (9m) - Remote controlled Smoke and pet free! Scheduled for inspection: 02-06-2026 Last serviced at 463,820 km (28-05-2026) Warning in the display: a sensor 4:axle left side, will be replaced. Extras: Rear viewing-camera, Refrigerator, Microwave, Alcolock, Converter... etc. Front tires condition: 60% Rear tires condition: 90%

Аксессуары

- Sunroof
- Heated Mirrors
- Spotlight rear
- Reversing camera
- Air conditioning
- Aluminium fuel tank
- Electrically operated windows
- Fog lights
- Sleeper cab
- Heavy duty engine brake
- Spotlights
- Xenon lighting
- Visor
- Cruise control
- Leather interior
- Central doorlocking