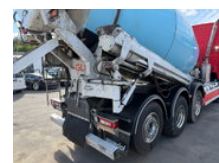
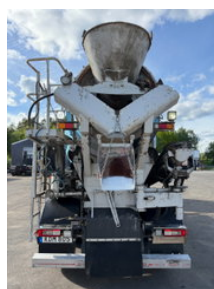




Volvo FH 500 8x4, Mixer + Hydr. slide, Euro 6, 2010

Caractéristiques générales

Marque	Volvo
Modèle	FH 500
Sous-catégorie	Bétonnière
relevé de compteur	463.820km
Date de première inscription	01-01-2010
Couleur	Rouge
Condition	Utilisé
État général	Bien
Carburant	Diesel
Classe d'émission	Euro 6



Propriétés

Cabine

Cabine-couchettes

Capacité du cylindre

12.777cc

Volvo FH 500 8x4, Mixer + Hydr. slide, Euro 6, 2010

Spécifications techniques

Nombre d'axes	4
Configuration des axes	8x4
Transmission	Semi-automatique
Actifs	375

Description

Volvo FH500, 8x4, Euro 6, 463,820km, Concrete Mixer, 2010 More info: Mileage: 463,820km Engine: 500hp Transmission: i-Shift Suspension type: Leaf/Air Model year: 2010 Environmental class: Euro 6 (converted from Euro 5) Wheelbase: 3700mm Axle config.: 8x4 (steering and liftable 4th axle) Total weight: 32,000kg Permitted load weight: 15,165 kg Chute: MSM (9m) - Remote controlled Smoke and pet free! Scheduled for inspection: 02-06-2026 Last serviced at 463,820 km (28-05-2026) Warning in the display: a sensor 4:axle left side, will be replaced. Extras: Rear viewing-camera, Refrigerator, Microwave, Alcolock, Converter... etc. Front tires condition: 60% Rear tires condition: 90%

Accessoires

- Toit ouvrant
- Rétroviseurs chauffants
- Phare de travail arriere
- Caméra de recul
- Climatisation
- Réservoir de carburant en aluminium
- Fenêtres électriques
- Feux de brouillard
- Cabine de couchage
- Frein moteur renforcé
- Lumières vives
- Éclairage au xénon
- Pare-soleil
- Cruise control
- Leather interior
- Central doorlocking