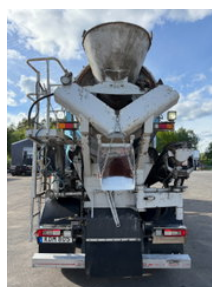




Volvo FH 500 8x4, Mixer + Hydr. slide, Euro 6, 2010

Características generales

Marca	Volvo
Modelo	FH 500
Subcategoría	Hormigonera
Lectura del contador	463.820km
Fecha de primera inscripción	01-01-2010
Color	Rojo
Condición	Usado
Estado general	Bien
Combustible	Diesel
Clase de emisiones	Euro 6



Propiedades

Cabina

Cabaña para dormir

Capacidad del cilindro

12.777cc

Volvo FH 500 8x4, Mixer + Hydr. slide, Euro 6, 2010

Especificaciones técnicas

Número de ejes	4
Configuración de ejes	8x4
Transmisión	Semiautomático
Activos	375

Descripción

Volvo FH500, 8x4, Euro 6, 463,820km, Concrete Mixer, 2010 More info: Mileage: 463,820km Engine: 500hp Transmission: i-Shift Suspension type: Leaf/Air Model year: 2010 Environmental class: Euro 6 (converted from Euro 5) Wheelbase: 3700mm Axle config.: 8x4 (steering and liftable 4th axle) Total weight: 32,000kg Permitted load weight: 15,165 kg Chute: MSM (9m) - Remote controlled Smoke and pet free! Scheduled for inspection: 02-06-2026 Last serviced at 463,820 km (28-05-2026) Warning in the display: a sensor 4:axle left side, will be replaced. Extras: Rear viewing-camera, Refrigerator, Microwave, Alcolock, Converter... etc. Front tires condition: 60% Rear tires condition: 90%

Accesorios

- Techo solar
- Espejos calefactables
- Spotlight rear
- Cámara de visión trasera
- Aire acondicionado
- Tanque de combustible de aluminio
- Ventanas electrónicas
- Luces de niebla
- Cabina de dormir
- Freno de motor reforzado
- Luces brillantes
- Iluminación de xenón
- Parasol
- Cruise control
- Leather interior
- Central doorlocking