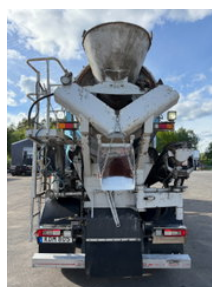




## Volvo FH 500 8x4, Mixer + Hydr. slide, Euro 6, 2010

### Allgemeine Merkmale

Marke	Volvo
Modell	FH 500
Unterkategorie	Betonmischer
Zählerstand	463.820km
Datum der Erstzulassung	01-01-2010
Farbe	Rot
Zustand	Gebraucht
Allgemeiner Zustand	Gut
Kraftstoff	Diesel
Emissionsklasse	Euro 6



### Eigenschaften

Kabine

Schlafkabine

---

Zylinderkapazität

12.777cc

# Volvo FH 500 8x4, Mixer + Hydr. slide, Euro 6, 2010

## Technische Spezifikationen

Anzahl der Achsen	4
Achsenkonfiguration	8x4
Übertragung	Halbautomatisch
Vermögenswerte	375

## Beschreibung

Volvo FH500, 8x4, Euro 6, 463,820km, Concrete Mixer, 2010 More info: Mileage: 463,820km Engine: 500hp Transmission: i-Shift Suspension type: Leaf/Air Model year: 2010 Environmental class: Euro 6 (converted from Euro 5) Wheelbase: 3700mm Axle config.: 8x4 (steering and liftable 4th axle) Total weight: 32,000kg Permitted load weight: 15,165 kg Chute: MSM (9m) - Remote controlled Smoke and pet free! Scheduled for inspection: 02-06-2026 Last serviced at 463,820 km (28-05-2026) Warning in the display: a sensor 4:axle left side, will be replaced. Extras: Rear viewing-camera, Refrigerator, Microwave, Alcolock, Converter... etc. Front tires condition: 60% Rear tires condition: 90%

## Zubehör

- Schiebedach
- Beheizbare Spiegel
- Arbeitsscheinwerfer hinten
- Rückwärtsfahrkamera
- Klimaanlage
- Aluminium-Kraftstofftank
- Elektrische Fensterheber
- Nebelleuchten
- Schlafkabine
- Bremskraftverstärker
- Fernlicht
- Xenonbeleuchtung
- Sonnenschutzklappe
- Cruise control
- Leather interior
- Central doorlocking