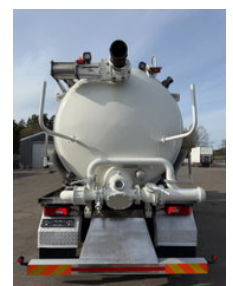
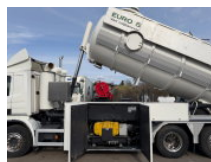




Scania P400 14,5m³ Dry-Vacuum (Only 298 h. vac. pump), 2013

Allgemeine Merkmale

Marke	Scania
Modell	P400
Unterkategorie	Saugwagen
Zählerstand	122.600km
Datum der Erstzulassung	27-08-2013
Farbe	Witz
Zustand	Gebraucht
Allgemeiner Zustand	Sehr gut
Kraftstoff	Diesel
Emissionsklasse	Euro 5



Eigenschaften

Kabine

Nee

Zylinderkapazität

12.740cc

Scania P400 14,5m³ Dry-Vacuum (Only 298 h. vac. pump), 2013

Technische Spezifikationen

Anzahl der Achsen	3
Achsenkonfiguration	6x2
Übertragung	Halbautomatisch
Vermögenswerte	294kw

Beschreibung

SCANIA mit J. Hvidtved Larsen FlexVac 311 Sauglader! Nur 298 Betriebsstunden! SCANIA P400LB6X2*4HNB, Euro 5, Opticruise, 122.602 km, 14,5 m³ Trockensauger (Edelstahl), Baujahr 2013, 9.000 kg Vorderachse, 3. Achse liftbar und lenkbar, Fernbedienung, Kühlschrank, Erstzulassung: 27.08.2013, Klimaanlage, elektrische Fensterheber, Webasto (Zusatzheizung), Luftfederung, ABS, Gesamtlänge: 9129 mm, Gesamthöhe: 3895 mm, Gesamtbreite: 2550 mm, Achsabstand: 4900 mm, Reifen: 385/55R22,5 (90 %) und hinten 315/70/22,5 (90 %), elektrische Fensterheber, Radio/CD-Player, Dieseltank: 400 Liter, Erstbesitz Lückenlose Servicehistorie, letzte technische Inspektion bei 122.099 km (24.01.2026), nächster Service bei 122.600 km (21.04.2026)... Der Lkw ist sauber und voll funktionsfähig! Aufbau von „J. Hvidtved Larsen FlexVac 311“: Kippmulde mit 14,5 m³ Fassungsvermögen aus Edelstahl, Vakuum-/Druckpumpe, isoliert mit Heizung für den Winterbetrieb (Betriebstemperaturbereich -20 °C bis +50 °C), hydraulischer Saugarm, Fernbedienung, Vakuum-/Druckpumpe (KAESER OMEGA 82 P-V) mit nur 298 Betriebsstunden, geeignet für: Abfall, Wasser und Luft... Der Aufbau ist sauber und voll funktionsfähig! Preis: € zzgl. MwSt. USt-IdNr. Stockholm, Schweden Mehr & Anwendungsbereiche: * Vakuumverladung von losen und staubigen Materialien wie Kies, Asche, Schlacke, Zement, Kalk, Zunder usw., Vakuumverladung von Schlamm, Sedimenten oder Flüssigkeiten, * Entstaubung und Absaugung von Industrieflächen, Lagerhallen, Tanks, Silos, Förderbändern, Entladestellen usw., * Druckverladung von losen Materialien. * Reaktorreinigung * Tankreinigung * Reinigung von Lüftungsanlagen * Siloreinigung * Fabrikreinigung/Entstaubung * Reinigung von Biogasanlagen (WKF, ZKF) * Reinigung von Sandfiltern * Austausch von Katalysatorbetten * Spezialisierte Industriereinigungsdienste Das Trockensaugfahrzeug ist für schwerste und anspruchsvollste Trockensaugarbeiten konzipiert, kann aber auch effektiv für Nassarbeiten eingesetzt werden. Die flexible Saugereinheit lässt sich optimal an jede Anwendung anpassen, unabhängig davon, ob die Absaugung von unten oder von oben erfolgt. Die Filterkammer ist optimal konstruiert und verfügt über eine große hydraulische Ablassklappe, die das Entleeren einfach und effizient macht. Mithilfe eines speziell entwickelten Auswerfers lassen sich trockene Materialien auch nach oben sehr effektiv transportieren. Alle Arbeitsfunktionen können per Funkfernbedienung gesteuert werden.

Zubehör

- Adaptive Geschwindigkeitsregelanlage
- Luftgefederte Sitze
- Beheizbare Spiegel
- Sitzheizung
- Rundumleuchte
- Zentralverriegelung
- Dachspoiler
- Werkzeugkasten
- Kühlschrank
- Lufthorn
- Nebelleuchten

- Zapfwelle (PTO)
- Stabilitätskontrolle
- Standheizung
- Bremskraftverstärker
- Sonnenschutzklappe
- Air suspension system
- Disc brakes
- ABS
- Climate control
- Heater